

14831

ΜΙΚΡΟΝ ΑΛΦΑΒΗΤΑΡΙΟΝ

ΣΥΜΦΩΝΩΣ

ΜΕ ΤΟΥΣ ΕΓΚΕΚΡΙΜΕΝΟΥΣ ΠΙΝΑΚΑΣ

ΔΙΑ ΤΑ

ΜΙΚΡΑ ΠΑΙΔΙΑ



Handwritten signature or name in cursive script.

ΕΚΔΟΣΗ ΤΟΥ ΕΚΔΟΣΤΕΙΟΥ ΜΙΧ. Ι. ΣΑΛΙΒΕΡΟΥ - ΑΘΗΝΑΙ
ΟΔΟΣ ΣΤΑΔΙΟΥ 14

ΙΣΤ
ΝΕΑ
[19--?]



Α, α. Ἄγγελος



Β, β. Βιβλίον



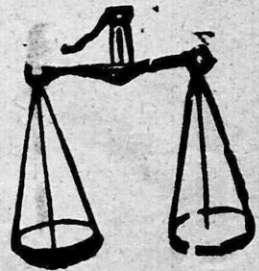
Γ, γ. Γεωργός



Δ, δ. Δένδρον



Ε, ε. Ἐλέφας



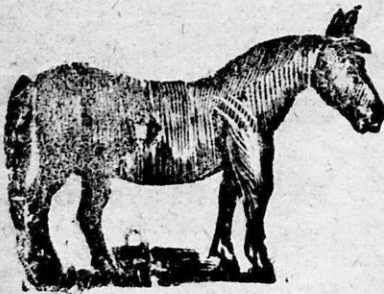
Ζ, ζ. Ζυγός



Η, η, Ἡλιος



Θ, θ, Θυματήριον



ι, ι, Ἴππος



κ, κ, Καμπάνα



λ, λ, Λέων



μ, μ, Μέλισσα



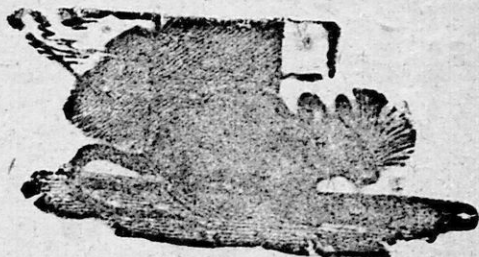
Ν, ν. Νυκτερίς



Ξ, ξ. Ξυράρι



Ο, ο. Όρτύκι



Π, π. Πουγκό;



Ρ, ρ. Ρόδιον



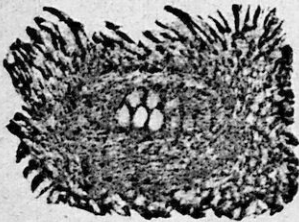
Σ, σ. Σύκον



Τ. τ. Τράγος



Ρ. ρ. Γαίως



Φ. φ. Φωλις



Χ. χ. Χείρας



Ψ. ψ. Ψαλίδι



Ω. ω. Ωρολόγιον

α β γ δ

ε ζ η θ

ι κ λ μ

ν ξ ο π

ρ ςς τ υ

φ χ ψ ω

Αα Ββ Γγ Δδ

Εε Ζζ Ηη Θθ

Ιι Κκ Λλ Μμ

Νν Ξξ Οο Ππ

Ρρ Σσ Ττ Υυ

Φφ Χχ Ψψ Ωω

α β γ δ ε

ζ η θ ι κ

λ μ ν ξ ο

ω ρ σ ς ζ

υ φ χ ψ ω

1 2 3 4 5 6 7 8 9 0

ΑΛΦΑΒΗΤΑΡΙΟΝ

Α Β Γ Δ

Ε Ζ Η Θ

Ι Κ Λ Μ

Ν Ξ Ο Π

Ρ Σ Τ Υ

Φ Χ Ψ Ω

◀ ωνήεντα

Α Ε Η Ι

Ο Υ Ω

Σύμφωνα

Β Γ Δ Ζ Θ

Κ Λ Μ Ν Ξ

Π Ρ Σ Τ Φ

Χ Ψ

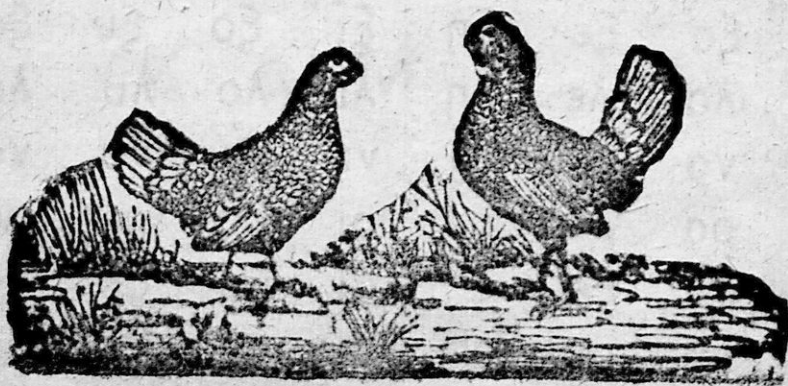
Συλλαβαὶ διγράμματοι

| | | | | | | | |
|---|----|----|----|----|----|----|----|
| β | βα | βε | βη | βι | βο | βυ | βω |
| π | πα | πε | πη | πι | πο | πυ | πω |
| φ | φα | φε | φη | φι | φο | φυ | φω |
| μ | μα | με | μη | μι | μο | μυ | μω |
| ψ | ψα | ψε | ψη | ψι | ψο | ψυ | ψω |
| δ | δα | δε | δη | δι | δο | δυ | δω |
| τ | τα | τε | τη | τι | το | τυ | τω |
| θ | θα | θε | θη | θι | θο | θυ | θω |
| γ | γα | γε | γη | γι | γο | γυ | γω |
| κ | κα | κε | κη | κι | κο | κυ | κω |
| χ | χα | χε | χη | χι | χο | χυ | χω |
| ξ | ξα | ξε | ξη | ξι | ξο | ξυ | ξω |
| λ | λα | λε | λη | λι | λο | λυ | λω |
| ν | να | νε | νη | νι | νο | νυ | νω |
| ρ | ρα | ρε | ρη | ρι | ρο | ρυ | ρω |
| ζ | ζα | ζε | ζη | ζι | ζο | ζυ | ζω |
| σ | σα | σε | ση | σι | σο | συ | σω |

Μετὰ τὰς προηγουμένας συλλαβάς, χάριν ἀσκή-
σεως διδάσκονται οἱ μαθηταὶ καὶ τὰς ἐξῆς,
ἃς δύναται ὁ διδάσκαλος νὰ ποικίλλῃ ἐπὶ
τοῦ μελανοπίνακος.

| | | | | | | | |
|----|----|----|----|----|----|----|----|
| βα | αβ | βη | ηβ | βο | οβ | πε | επ |
| φα | αφ | φυ | υφ | μα | αμ | με | εμ |
| λα | αλ | λε | ελ | λη | ηλ | μη | ημ |
| μο | ομ | κα | ακ | κε | εκ | να | αν |
| νε | εν | ξε | εξ | ξη | ηξ | ξο | οξ |
| ρα | αρ | ρε | ερ | ρη | ηρ | ρο | ορ |
| χα | αχ | χε | εχ | χι | ιχ | ψα | αψ |

Δευτέρας τάξεως ἀριθ. α'



| | | | |
|-------|-------|-------|-------|
| Ζώ-νη | ζω-ή | κη-ρι | με-λη |
| τυ-ρι | ξέ-νη | φι-λη | μό-νη |
| δέ-μα | δῶ-ρα | θῆ-μα | κῦ-μα |
| λύ-πη | μύ-τη | συ-κῆ | ξύ-λα |
| ψω-μι | φα-γι | φυ-γῆ | φω-νῆ |
| θή-κη | νῆ-μα | βα-φῆ | ρά-φῆ |
| ζύ-μη | ζά-λη | με-τά | πο-τέ |
| τό-τε | τώ-ρα | κα-τά | μα-ζὺ |

| | | | |
|------|------|------|------|
| Ζώνη | ζωή | κηρι | μέλη |
| τυρι | ξένη | φιλη | μόνη |
| δέμα | δῶμα | θήμα | κῦμα |
| λύπη | μύτη | συκῆ | ξύλα |
| ψωμι | φαγι | φυγῆ | φωνῆ |
| θήκη | νῆμα | βαφῆ | ράφῆ |
| ζύμη | ζάλη | μετά | ποτέ |
| τότε | τώρα | κατά | μαζὺ |

| | | | |
|-------|-------|-------|-------|
| Γά-λα | σῦ-κα | μῆ-λα | ῥό-δα |
| φυ-τά | κα-λά | σῶ-μα | βα-ρὺ |
| φα-κῆ | κα-λή | γά-τα | κα-κῆ |
| χῶ-μα | θύ-ρα | χή-ρα | λύ-ρα |
| χή-να | κό-ρη | γυ-νῆ | σο-φῆ |
| δῶ-ρα | τι-μῆ | τύ-χη | χα-ρὰ |
| χώ-ρα | χέ-ρι | πό-δι | δέ-κα |
| χο-λὺ | βα-θύ | ψά-ρι | ψω-μι |

| | | | |
|------|------|------|------|
| γάλα | σῦκα | μῆλα | ῥόδα |
| φυτά | καλά | σῶμα | βαρὺ |
| φακῆ | καλή | γάτα | κακῆ |
| σῶμα | θύρα | χήρα | λύρα |
| χήνα | κόρη | γυνῆ | σοφῆ |
| δῶρα | τιμῆ | τύχη | χαρὰ |
| χώρα | χέρι | πόδι | δέκα |
| πολὺ | βαθύ | ψάρι | ψωμι |

ΑΛΦΑΒΗΤΑΡΙΟΝ

| | | | |
|-------|-------|-------|-------|
| Ε-χω | θέ-λω | ζη-τῶ | λε-ίω |
| μέ-νω | φε-ρω | πί-νω | σώζω |
| χύ-νω | πη-δῶ | γε-λῶ | πατῶ |
| φυ-σῶ | βά-φω | σύ-ρω | δί-δω |
| νι-κῶ | πο-νῶ | ἄ-νω | κά-τω |
| ἐ-ξω | ἄ-μα | ἐ-ως | ἐ-δῶ |
| Ἔχω | θέλω | ζητῶ | λέγω |
| μένω | φέρω | πίνω | σώζω |
| χύνω | πηδῶ | γελῶ | πατῶ |
| ρυσῶ | βάφω | σύρω | δίδω |
| νικῶ | πονῶ | ἄνω | κάτω |
| ἐξω | ἅμα | ἕως | ἐδῶ |

Ἔγὼ ἔχω μῆλα καλὰ· φέρε ἐδῶ τὸ ψωμί.
 Λάβε τὰ ῥόδα. Φάγε δύο σῦκα μετὸ ψωμί.
 Πίνω τώρα γάλα.

Λάβε τὸ τυρί.

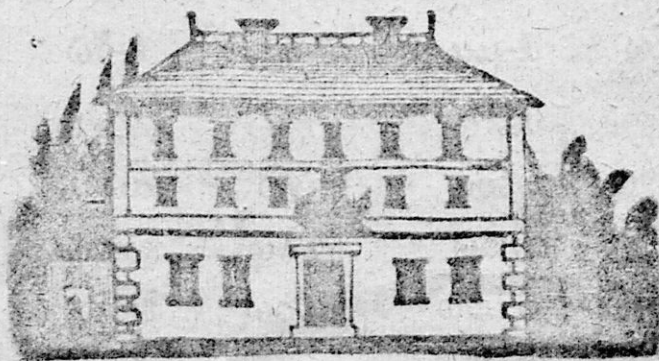
Ἔλα τώρα ἰδῶνὰ σὲ ἰδῶν.

4391

10x1

4.22.10

Α Β Γ Δ Ε Ζ
Η Θ Ι Κ Λ Μ



Τὸ σχολεῖον

Ν Ξ Ο Π Ρ Σ
Τ Υ Φ Χ Ψ Ω



024000020123

Προσλήθηκε από το Δευτική